



Prezzi agricoli e Speculazione

GRUPPO 2013
Workshop 8 Luglio 2008

Dott. Stefano Serra
Info Granarie e Servizi Srl - Bologna

Diapositiva 1

MOffice1 Info Granarie - Stefano Serra; 14/01/2008

Cosa ha “sconvolto” le quotazioni..

Fattori “prevedibili” :

- 20% le politiche di riduzione delle superfici e delle scorte (2004/05 - 2007/08)
- 20% la concentrazione dell’offerta mondiale ed aumento del consumo mondiale.
 - Di cui 10% aumento dei costi di produzione e costi logistica (petrolio vs. “deficit” alimentare)

Cosa ha “sconvolto” le quotazioni..

Fattori “non prevedibili”

- **15% la svalutazione del \$ e la corsa al cereale a basso prezzo : “saccheggio” USA**
- **15% andamenti climatici “eccezionali” ... ma quanto imprevisi (El Niño / La Niña)?**
- **30% speculazione sui mercato a termine dei cereali ... dal 1996 con l’ @-commerce è più facile e sicuro (24h su 24): i Fondi Pensione**

CBOT Luglio 2008: Corn



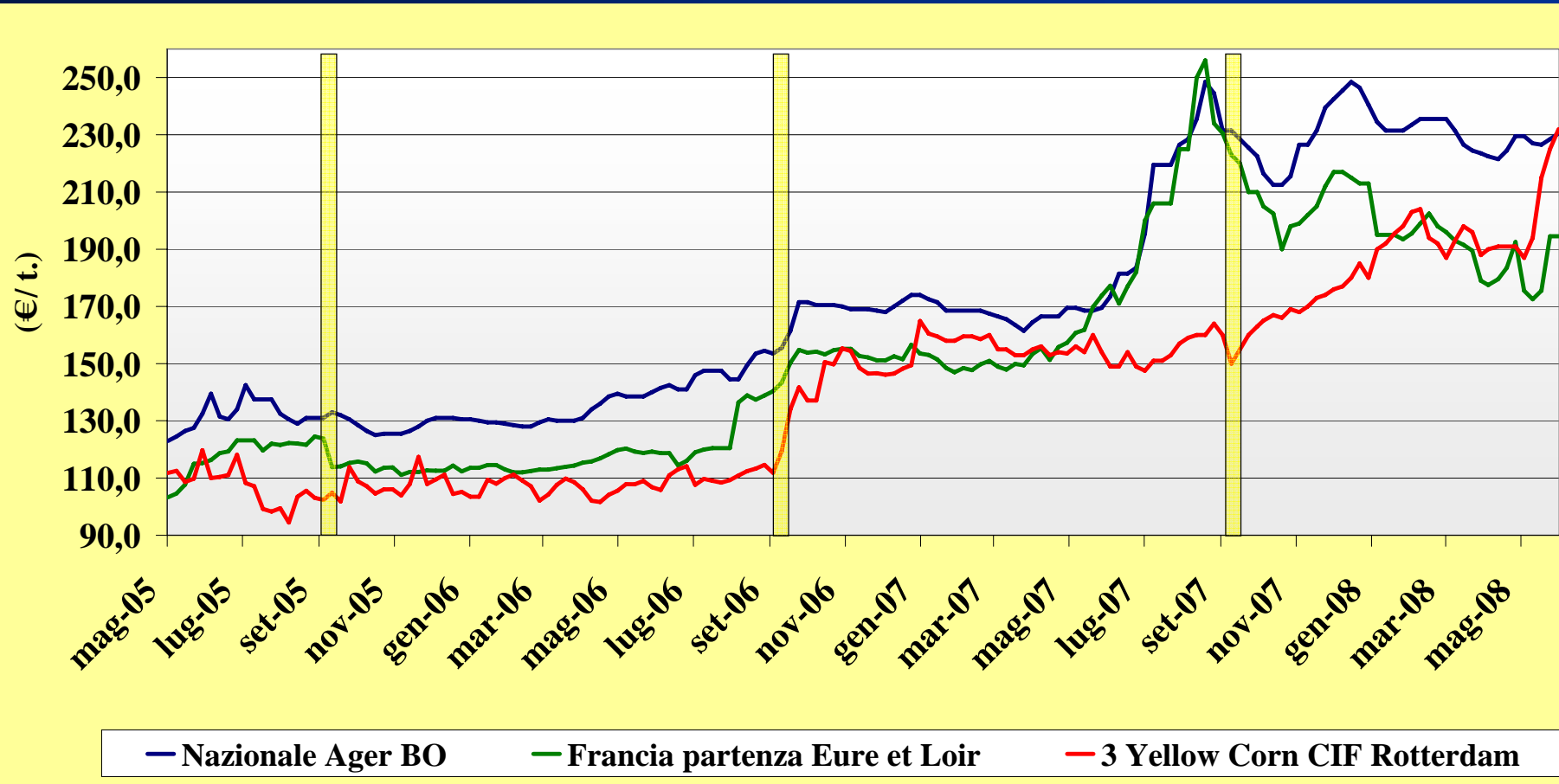
Mais "spread" Lug-Dic 2008



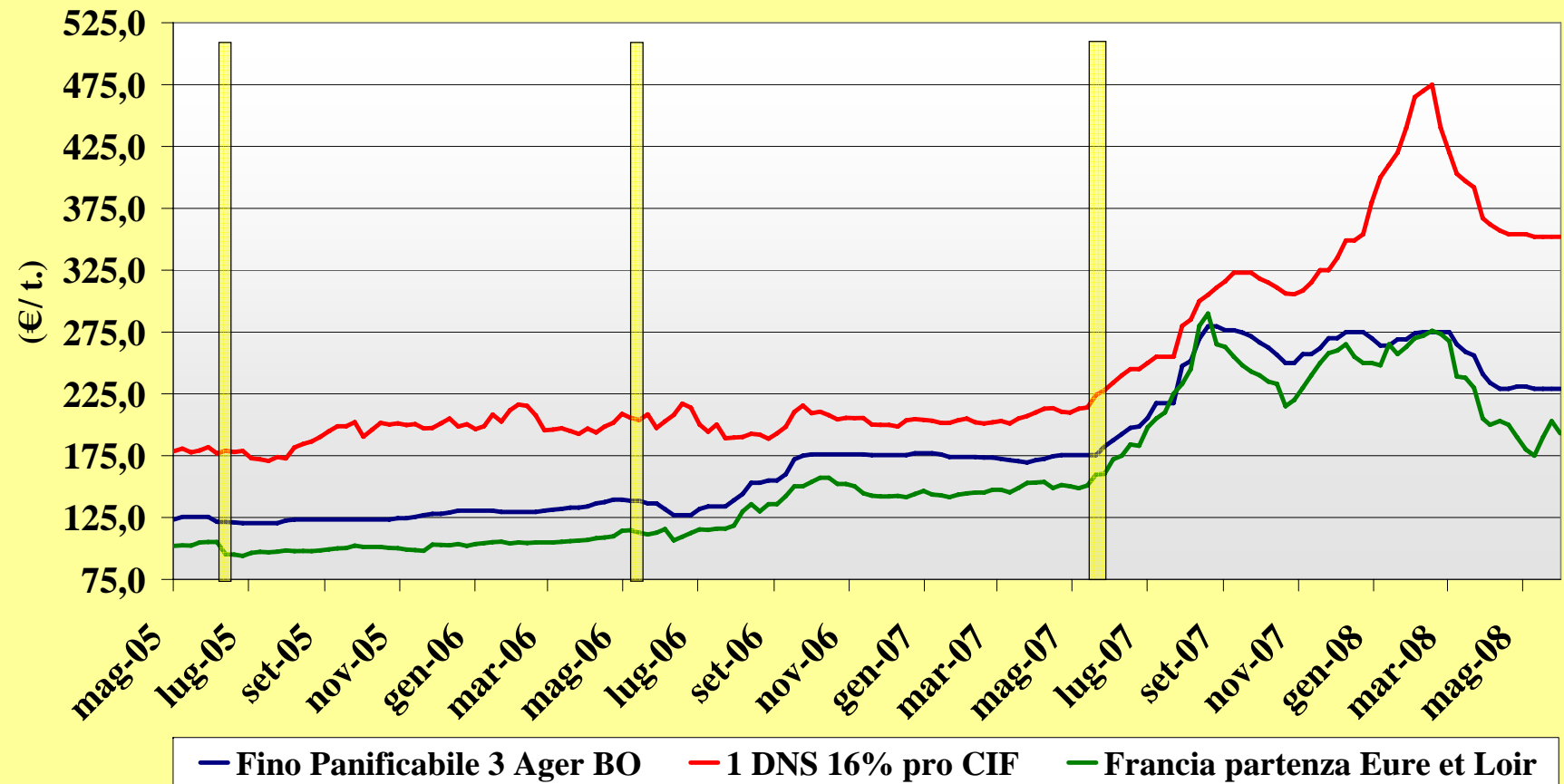
MGEX Luglio 2008: 2 HRS



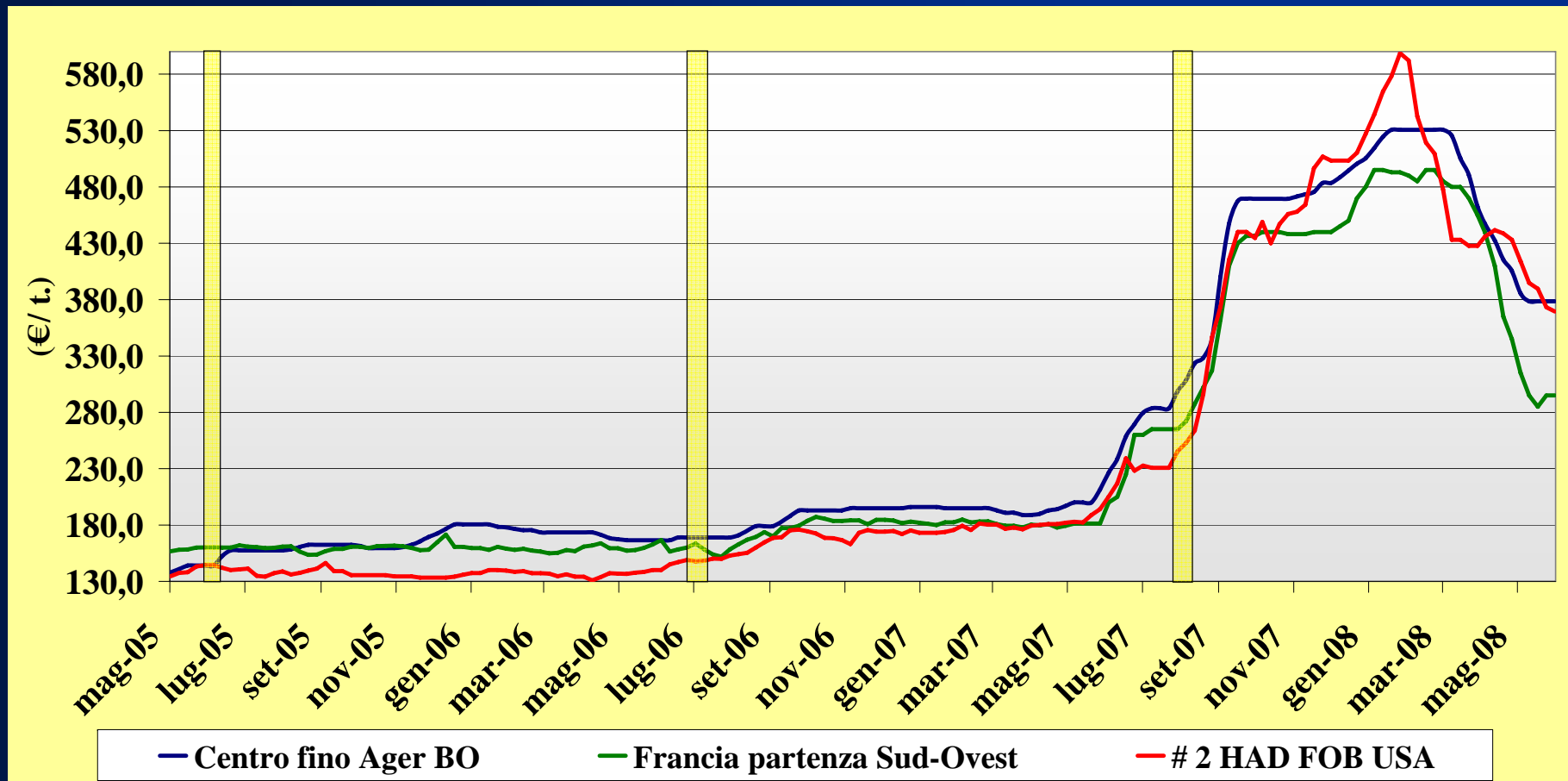
Trend Prezzi : Mais



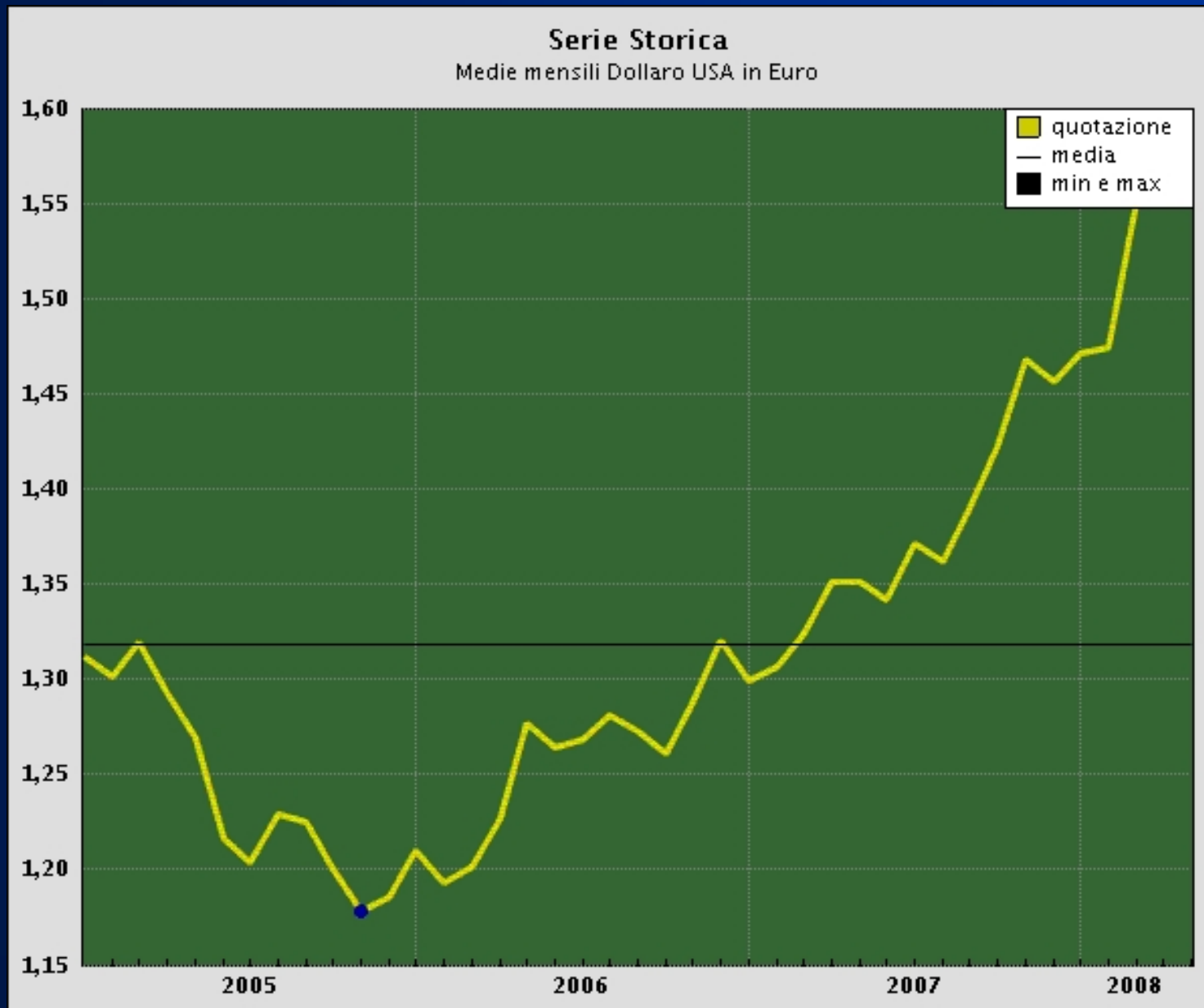
Trend Prezzi : Grano Tenero



Trend Prezzi : Grano Duro



Andamento dell' €/€ : 2005-oggi



Speculazione: ieri, oggi, domani

- **Ieri :**

- **Stock all'intervento “deterrenti” contro la volatilità e “preferenza” EU**
- **Domanda interna e Offerta EU/PT ancora abbastanza polverizzate**
- **Borse USA usate a sola protezione di agricoltori e commercianti : non c'era l' @-commerce ma “orari di Borsa”**

Speculazione: ieri, oggi, domani

- **Oggi :**
 - **Dazi “in & out” e Quote**
 - **Forte legame con mercato valutario ed il prezzo del petrolio (Oil Px vs. Food ?)**
 - **Timore degli utilizzatori**
 - **“No-limit” all’attività @-commerce sulle Borse**

Il “fisico” nelle mani di pochi .. il cartaceo ai Fondi. Cosa nelle mani degli operatori agro-alimentari ?

Speculazione: ieri, oggi, domani

Domani :

- **Maggiore regolamentazione delle Borse USA** (limiti/operatore nel @-trade)?
- **Limiti alla “volatilità”**: scelta privata o pubblica? (scorte / contratti coltivazione)
- **“Hedging”**: Euronext o CBOT ??? .. utilizzo di consulenza specialistica
- **Spada di Damocle valutaria / petrolio**

Conclusioni

Prezzi agricoli sono influenzati da:

- **Fattori prevedibili** (superfici, scorte, concentrazione e costo del petrolio)
- **Fattori imprevedibili** (€/\$, clima e speculazione)

Come gestire l' "Imprevedibile":

- **Limitare l'esposizione "volume/qualità"**
- **Programmazione commerciale a 2-3 anni**
- **Sviluppare un sistema di tutela "tailor made":
Euronext meglio del CBOT ???**

Grazie !

Stefano Serra

Info Granarie e Servizi – Via Indipendenza 61 - Bologna

