



UNIVERSITÀ DEGLI STUDI DI MILANO
FACOLTÀ DI AGRARIA

Pagamenti diretti e lavoro agricolo

Alessandro Olper

Università di Milano

La nuova Pac per l'Europa 2020. Gli orientamenti della Commissione

Workshop, Gruppo 2013

24 Novembre 2010, Roma

Le proposte della Commissione sono generiche e poco chiare

- [...] tasso di base uniforme e obbligatorio [...] con un tetto massimo per i pagamenti ricevuti dalle grandi imprese per migliorare la distribuzione tra gli agricoltori [...] *Effetti sproporzionati sulle grandi imprese con elevato numero di occupati potranno essere mitigati considerando l'intensità del lavoro salariale (Com(2010) 672).*
- *Introdurre un massimale per il tasso di base, tenendo anche conto del contributo delle aziende di grandi dimensioni all'occupazione rurale (IP/10/1527)*
- Le due 'definizioni', oltre che generiche, non sono coincidenti

Le proposte della Commissione sono generiche e poco chiare

- Tuttavia il fatto stesso che se ne parli rappresenta un importante precedente
 - Molte novità del Pac sono state introdotte timidamente...
- Vale perciò la pena iniziare a ragionare sulle possibili implicazioni sia a livello generale che per l'agricoltura italiana

Perchè redistribuire in base lavoro ?

- E' **politicamente** più spendibile per legittimare la spesa agricola
- E' coerente con gli obiettivi di **coesione territoriale** e di **selettività** delle politiche
- Apparentemente **più 'equo'** qualora l'obiettivo sia **il sostegno del reddito**
 - Se redistribuisco (solo) in base alla superficie, *comunque* le imprese più grosse otterranno i pagamenti maggiori
 - Al contrario, utilizzando anche il lavoro, introduco un riequilibrio a favore delle aziende medio-piccole
 - In entrambi i casi, tuttavia, forte redistribuzione tra settori agricoli (modello storico)
- **Emersione del lavoro irregolare**

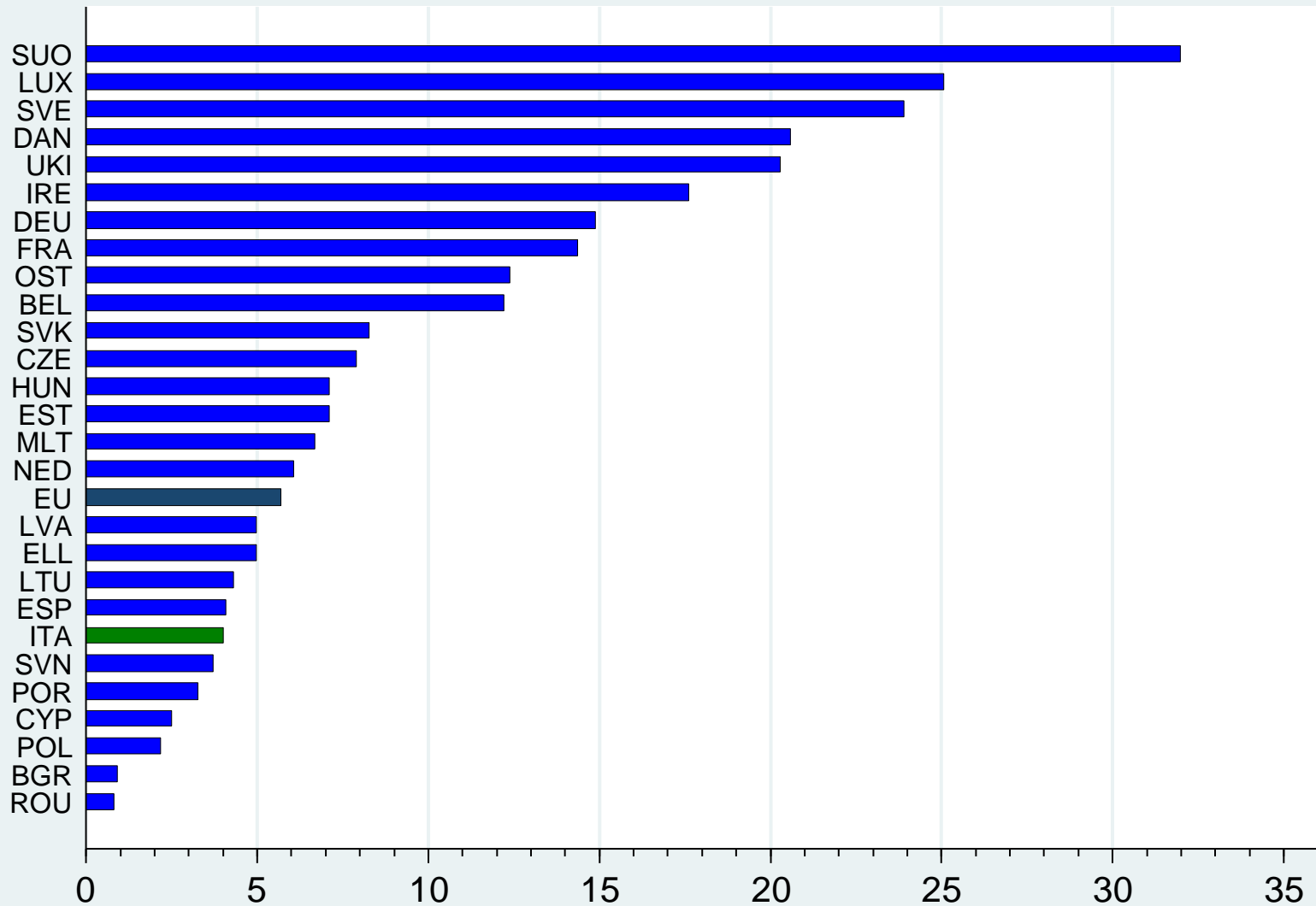
Le controindicazioni però non mancano

- Il fattore lavoro è certamente più ‘manipolabile’ del fattore terra...
 - Incentivo verso comportamenti opportunistici
 - **Inconsistenza temporale** della politica economica: ovvero gli effetti redistributivi attesi (ex-ante) possono essere diversi da quelli reali (ex-post)
- Difficoltà controlli ed elevati costi di transazione
 - Come misurare il lavoro agricolo ?
 - Posizioni INPS...
 - Come considerare imprese part-time, pluriattive, contoterzismo ?
 - ‘Studi di settore’ per orientamento/indirizzo produttivo/tipologia...

Le controindicazioni però non mancano

- Difficile da individuare il livello di applicazione
 - **UE:** eccessive eterogeneità nei valore unitari degli aiuti per occupato e nei salari di riferimento...
 - **Nazionale:** appare più logico, ma no riequilibrio tra paesi
 - **Regionale:** minori effetti redistributivi tra settori ma più concentrati
- Per l'Italia non solo vantaggi
 - Effetti redistributivi a favore di settori con **vantaggio comparato** (vino, ortofrutticoli...) ...
 - A scapito di settori in cui non abbiamo grandi vantaggi... anzi (cereali, latte e carne) !!
 - Illogico da un punto di vista economico e ... politico
 - Se non mitigato pericoloso per alcune aree agricole del paese

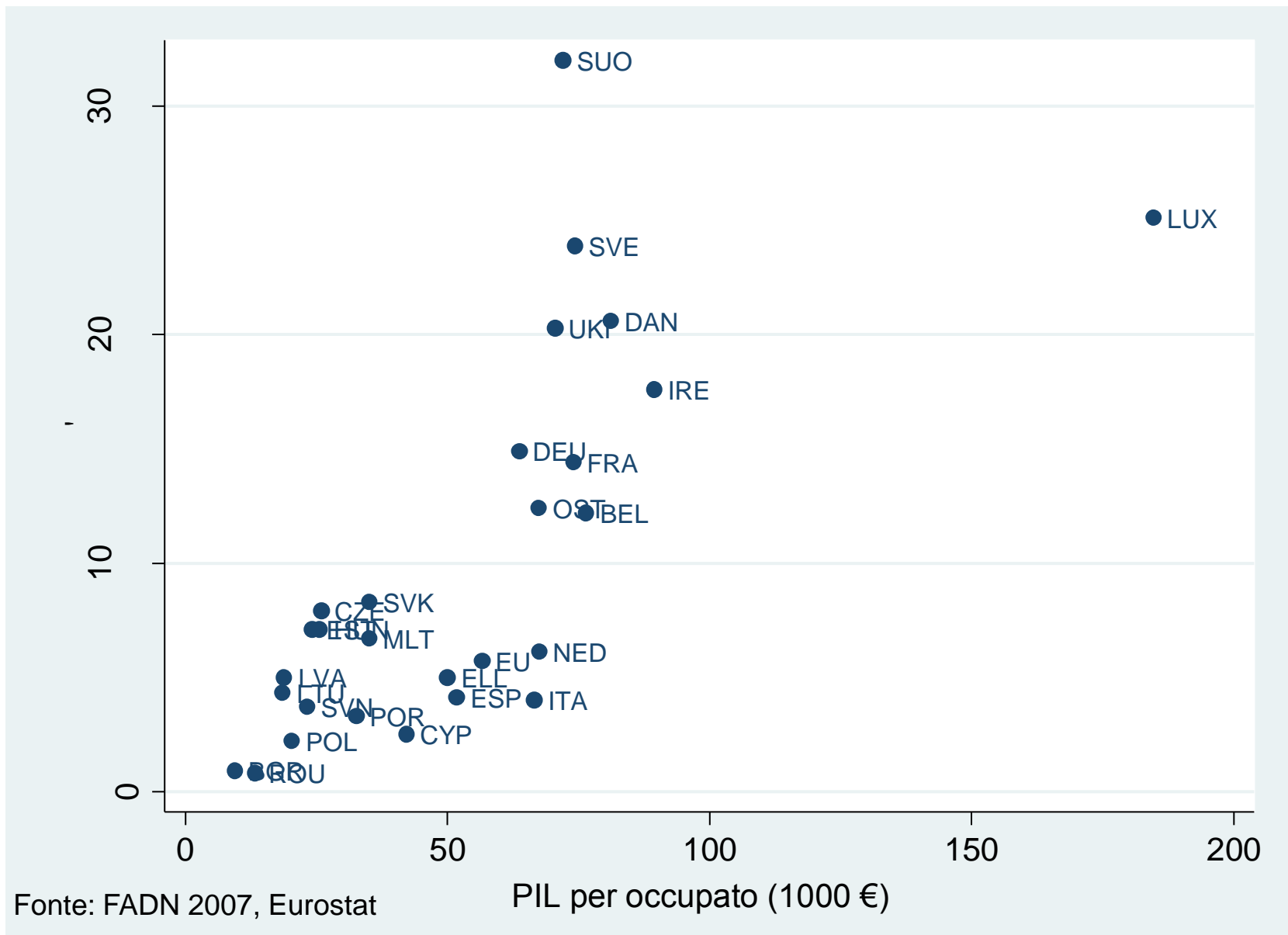
Aiuti per occupato: UE 27 (2007)



Fonte: FADN 2007

Aiuti diretti per ULA (1000 €)

Aiuti/occupato vs. PIL/occupato (UE27)



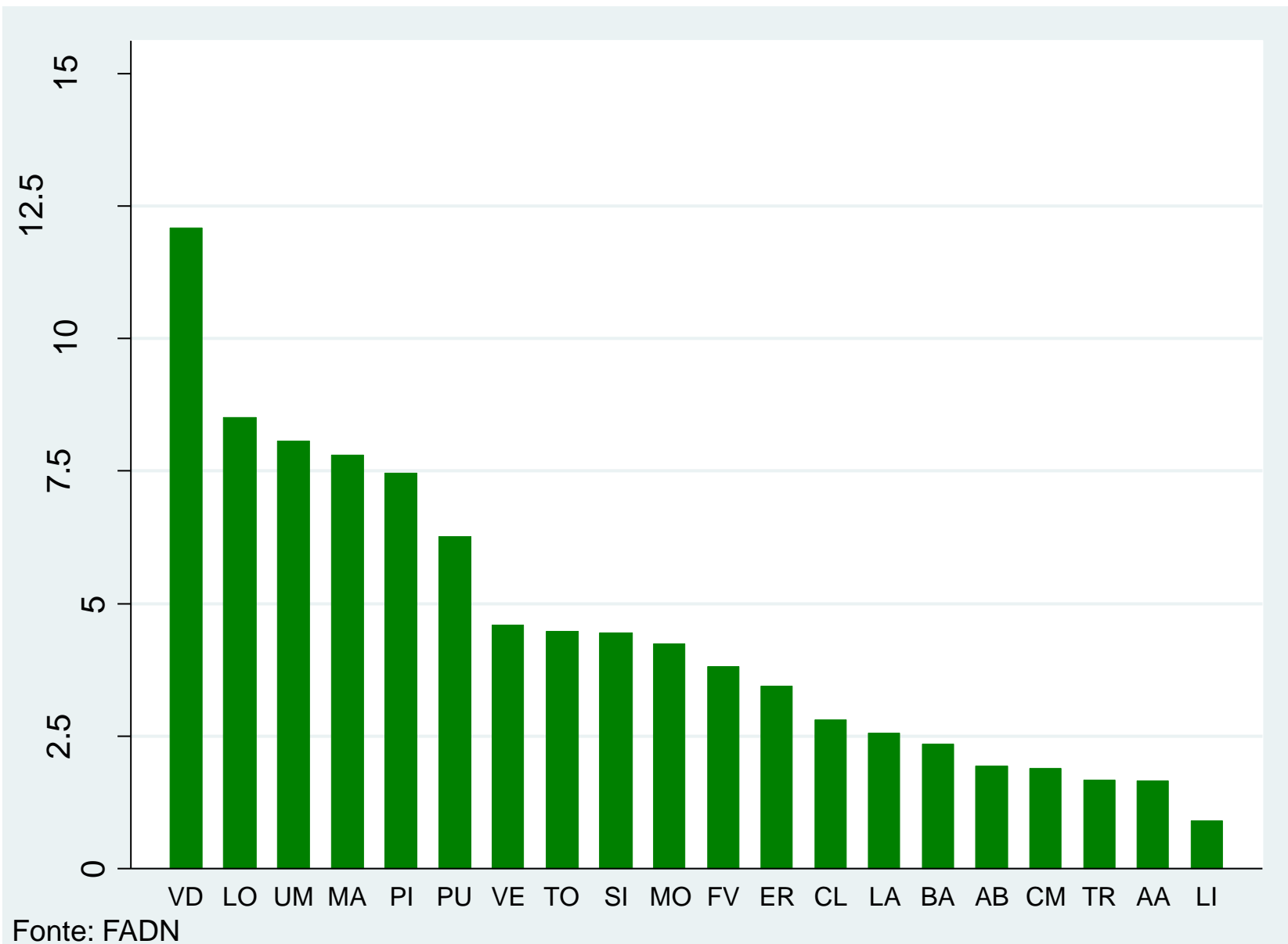
Fonte: FADN 2007, Eurostat

PIL per occupato (1000 €)

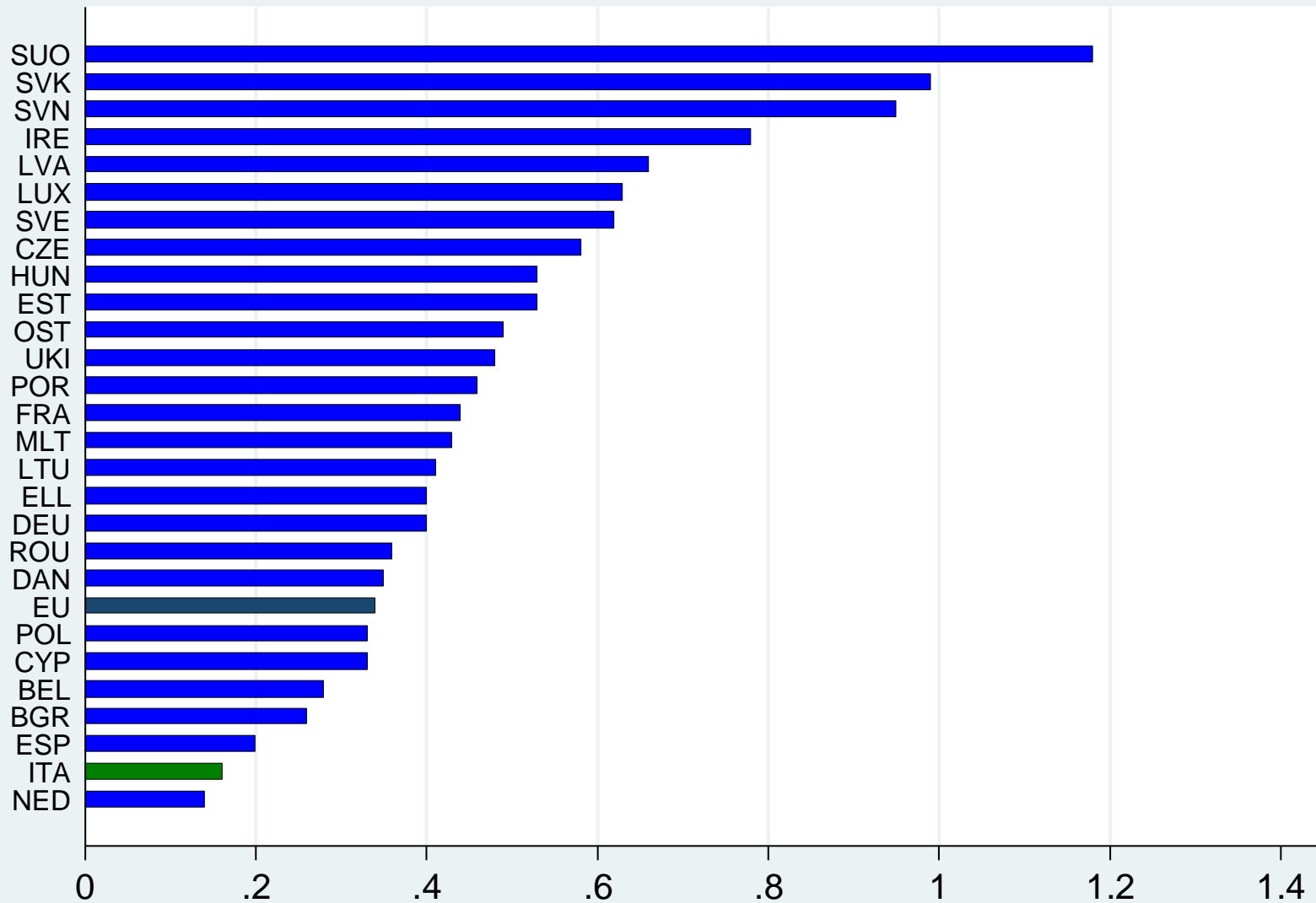
Conclusioni

- L'idea del capping sul lavoro agricolo è una **novità** del documento della Commissione
- Tuttavia il suo ruolo appare piuttosto **annacquato** e tutto da chiarire
- Difficile una sua implementare a livello UE
- Se applicato a livello nazionale/regionale tende ad avere un certo **appeal** dal punto di vista **redistributivo**
- L'Italia potrebbe guadagnarci...
- Attenzione agli effetti redistributivi, potrebbero penalizzare 'troppo' settori con ridotto vantaggio comparato

Aiuti per occupato: regioni italiane (2007)



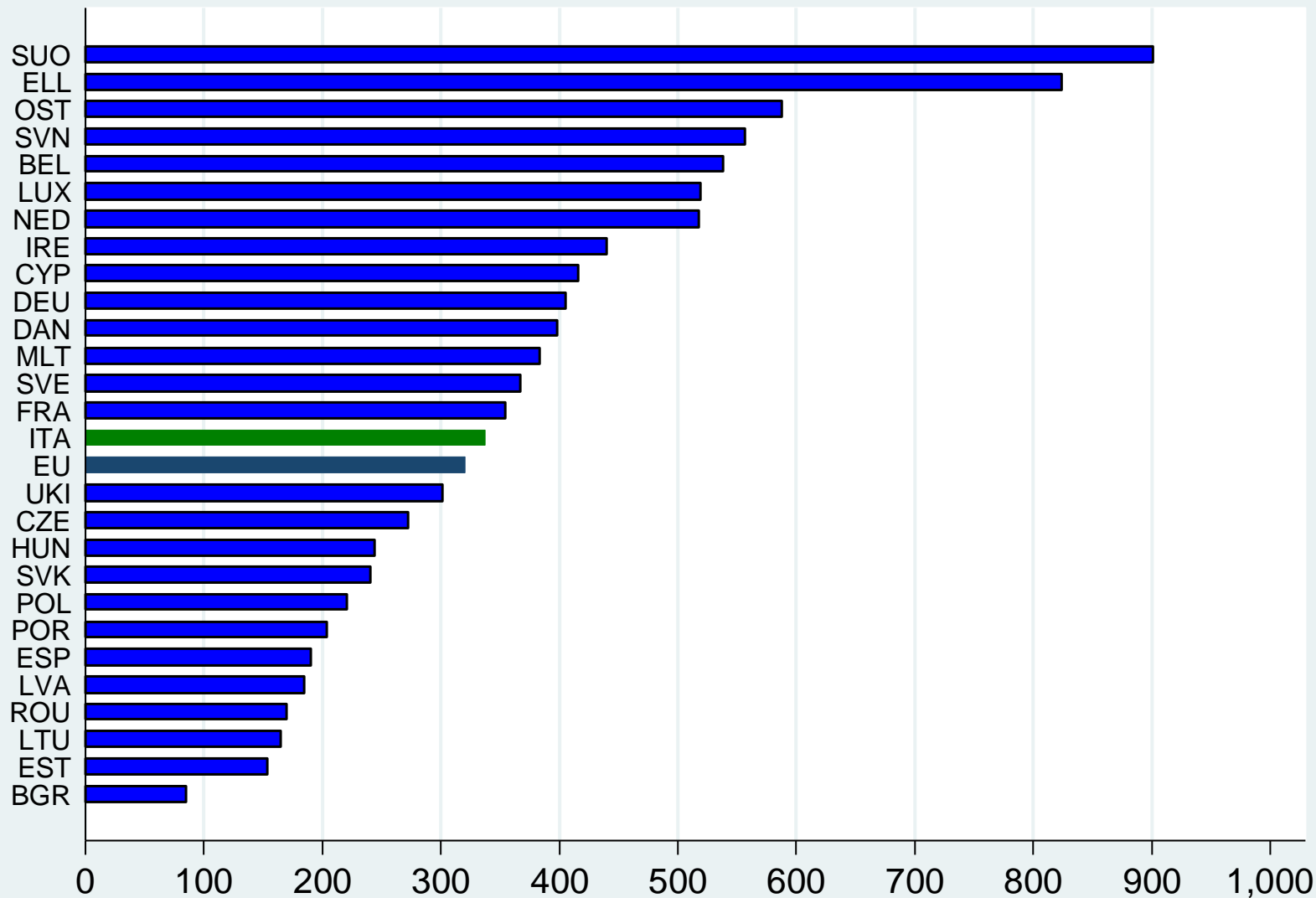
Aiuti per valore aggiunto: UE 27 (2007)



Fonte: FADN

Aiuti / valore aggiunto

Aiuti per ettaro (ha): UE 27 (2007)



Fonte: FADN

Aiuti per ha (€)

